

墓所・墓石のお申込みから完成までのご案内

お墓を考えると、それぞれの方にそれぞれのご不安やご事情が
 あります。まずはお施主様のお話を伺い、ご希望に沿ったご提案から、
 完成お引渡しまではもちろんの事、改葬、ご法事、仏具のご心配事など、
 一貫してサポートさせていただいております。

お名前	様
区画番号	m ²

日付 ×メモ

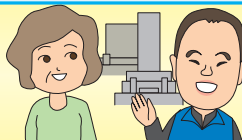
お問合せ



お気軽に**あずさわメモリアル**までご相談ください。

フリーダイヤル
0120-447-594

霊園のご見学 ご案内



専門の係りが霊園をご案内致します。
 ご都合の良い日時をフリーダイヤル、メールで
 お申し付けください。直接霊園にお越しの際は、
お届けの資料をご持参ください。

墓所お申込み



ご希望の墓所区画が決まりましたら、
 お申込み手続きを行います。
墓所使用申込書・墓所使用規則書・ペット使用規則書
 それぞれにご記入、ご捺印を頂きます。

墓所使用料、 初回管理料の お振込み



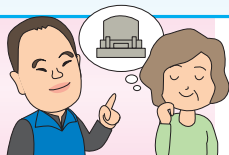
- ①墓所使用料・初回管理料・手桶使用料(初回のみ)を
管理主体の口座にお振込み頂きます。
 - ②住民票を一通ご送付頂きます。
(本籍地と世帯全員が記載された住民票)
- ※初回以降の年間管理料は、預金口座振替依頼書が送付され自動引落とし手続きとなります。

墓所使用承認証の 発行



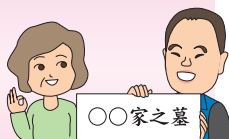
上記諸手続き終了後、宗教法人より発行されます。

墓石工事の お打合せご契約



お石塔・外柵の形や、石種、デザイン等のお打
 合せをさせていただきます。内容確定後、墓石工事契約
 となり石材加工、製作にとりかかります。
 ※お支払いはメモリアルローンも承っております。

彫刻文字原稿の 作成・ご確認



原寸大の文字原稿を作成し、ご確認頂いた後、
 字彫り工程に入ります。

完成確認・ お引渡し



工事完了後、仕様・内容についてご確認して頂き、
 お引渡し書にご署名・ご捺印を頂きます。

その後のご法事・仏具…様々な「？」
 お気軽にご相談ください。



お墓の改葬(お墓のお引越し)は？ 戒名は？
 法事はどういう手順で？ お仏壇やお位牌は？…など
 お分かりにくい事がたくさんあると思います。
 お気軽にご相談ください。



全日本墓園協会賛助会員・東京商工会議所会員・ファントニー彫刻正規代理店

●お問合せ・ご見学予約は

0120-447-594

永遠に繋ぐ



絆の架け橋…

AM あずさわメモリアル

〒174-0051 東京都板橋区小豆沢3-7-30-602 (小豆沢墓苑隣り)

〈ホームページ〉<http://www.azusawa-memorial.com> 〈ホームページ〉<http://www.e-boseki.com> 〈メールアドレス〉info@azusawa-memorial.com